

A 6.1  
ID 6589



# Beskrivelse af udvalgte målepunkter i KMD Sag - Personoverblik

*hma*  
*SB*

## Indholdsfortegnelse

1	Formål .....	3
2	Målepunkter på brugerhandlinger .....	3
3	Udførelse af de udvalgte målepunkter .....	3
3.1	Forudsætninger for udførelse .....	3
4	Flow over brugerhandlinger med udvalgte målepunkter .....	4
5	Detaljeret beskrivelse af målepunkter .....	4
6	Beskrivelse af målepunkter .....	5
6.1	S010 - Åbn personoverblik .....	5
6.2	S020 - Søbillede .....	6
6.3	S030 - Vis personoverblik .....	7
6.4	S040 - Luk personoverblik .....	8
6.5	S050 - Log af .....	8

*Uma*

## 1 Formål

Formålet med dokumentet er at give en beskrivelse af udvalgte målepunkter for KMD Sag - Personoverblik.

Målingerne fokuserer på en situation i sagsbehandlingen, hvor en sagsbehandler i en given kommune ønsker at få vist en oversigt over en persons sager.

## 2 Målepunkter på brugerhandlinger

brugerhandlingerne er følgende:

- Åbning af applikationen
- Søgning og visning af personoplysninger.

Der gemmes ikke data på serveren.

Målepunkterne beskrives i det efterfølgende først overordnet i et flowdiagram, der illustrerer brugerhandlingerne og målepunkterne samt sammenhængen mellem disse. Dernæst beskrives de enkelte trin i brugerhandlingerne med screendumps samt skemaer med beskrivelse af, hvilke handlinger der skal udføres i det enkelte skærmbillede samt angivelse af de udvalgte målepunkter. De nødvendige inddata er tydeligt angivet i skemaerne.

Der rapporteres på de målepunkter, der er markeret med grønne bokse i flowdiagrammet, og som er:

- Personoverblikdelen generelt

## 3 Udførelse af de udvalgte målepunkter

Der er etableret et script, som agerer virtuel bruger. Scriptet udføres én gang hvert 15. minut og udfører automatisk de handlinger, der er beskrevet i afsnit 6.

### 3.1 Forudsætninger for udførelse

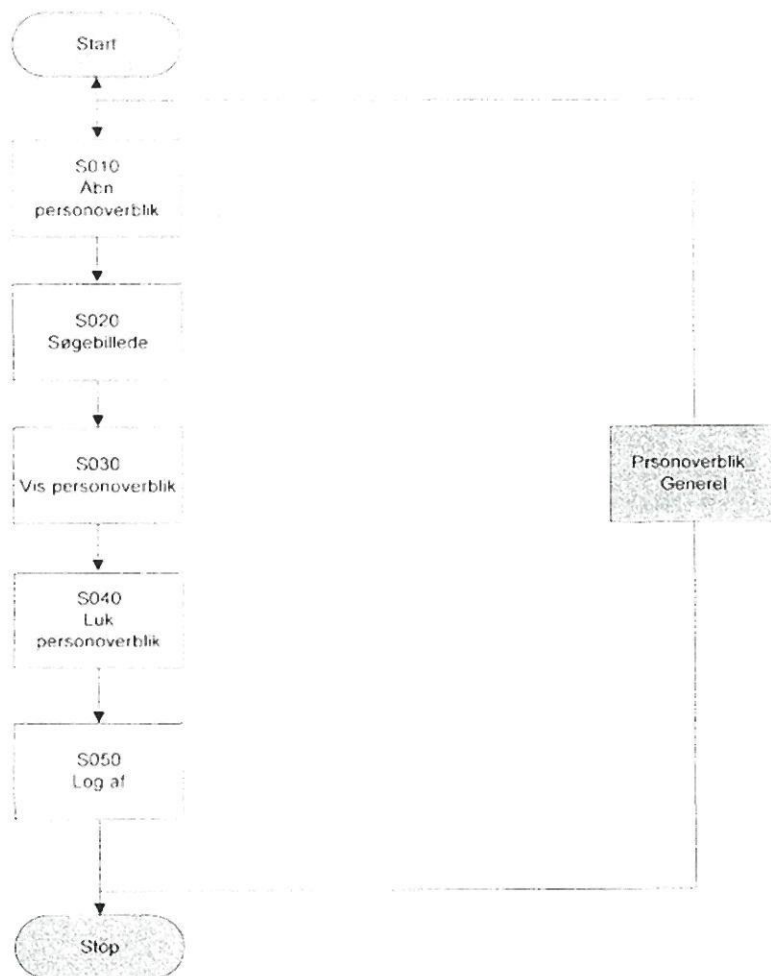
Målepunkterne udføres på følgende grundlag:

- En klient i produktionsmiljø
- En testbruger på hver klient
- Hver bruger er autoriseret med en repræsentativ profil
- Data på klienten er repræsentativt.

*Nha*  
*207*

Dokumentnavn: Målepunkter_KMD_SAG_personoverblik v4 0.doc	Date: 24-10-2008 Version: 4.0
--	----------------------------------

#### 4 Flow over brugerhandlinger med udvalgte målepunkter



Figur 1: Oversigt over målepunkter for KMD Sag - Personoverblik

#### 5 Detaljeret beskrivelse af målepunkter

Målepunkterne er opbygget således, at den bedst muligt afspejler en brugers anvendelse af KMD Sag - Personoverblik.

Målepunkterne beskrives med skærbilleder som følgende:

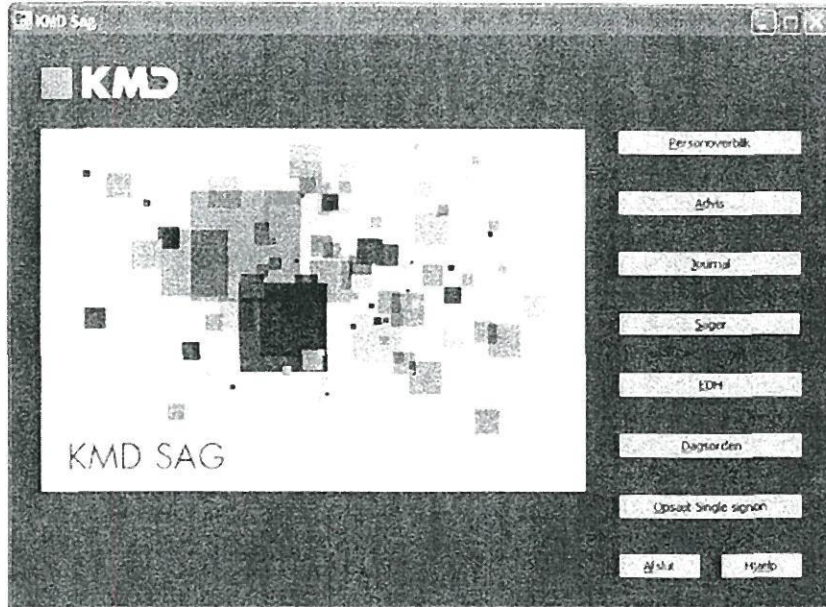
1. Skærbillederne vises. Over hvert skærbillede er angivet en id på dette.
2. Under hvert enkelt skærbillede angives målepunkter og de brugerhandlinger, der skal udføres i skærbilledet. Det defineres, hvad der skal måles og valideres på, og de enkelte målinger og valideringer navngives.

**NB: CPR-numre og navne anvendt i skærmdumps og tekst er alle fiktive.**

*WMA*  
*SAD*

## 6 Beskrivelse af målepunkter

### 6.1 S010 - Åbn personoverblik



Målepunkt	Handling	Infrastruktur	Validering	Beskrivelse
<b>Start:</b> Personoverblik _Generel	Tryk på knappen <b>Personoverblik</b>			Ved tryk på knappen <b>Personoverblik</b> åbnes et søgebillede.

*MLA*  
*STO*

## 6.2 S020 – Søgebillede

Vi ønsker at fremsøge sager for en person samt evt. sager hvori man er part. Resultatet kan filtreres med nogle få kriterier (søgebilledet nederst til højre). I dette eksempel ønskes alle sager for hovedpersonen vist.

The screenshot shows the 'KMD Personoverblik' application window. At the top, there are menu options: 'Filer', 'Vis', 'Funktioner', and 'Hjælp'. Below the menu is a toolbar with various icons. The main area is divided into several sections:

- Søg person:** A search form with a 'Personnr.' field containing '711283-3980' and a 'Søg' button. There is also a checkbox for 'Søg også som part'.
- Bemærkninger:** A text area for notes.
- Personoplysninger:** A list of fields including 'Civilstand', 'Ægtefælle', 'Børn (u. 18 år)', 'Socialdistrikt', 'Stadsregion', and 'Opholdsgrundlag'.
- Sager:** A table titled 'Overblik over sager' with columns: 'Sagstype/tekst', 'Status/dato', 'Status', 'Sagsbehandler', 'Journal', 'Erkendt', 'Bemærkninger', and 'Kategori'. The table is currently empty.
- Hjælp:** A section on the right with filter options: 'Vis aktive sager', 'Vis passive sager', 'Vis sager sluttet i fagnodul', and 'Vis alle sager'.

The status bar at the bottom right shows 'KMD 899 10.12.2007'.

Målepunkt	Handling	Infrastruktur	Validering	Beskrivelse
	I feltet <b>Personnr.</b> indtastes "711283-3980"			Det nummer, der skal søges på, indtastes her.
	Tryk på knappen <b>Søg</b>			Ved tryk på knappen <b>Søg</b> igangsættes den ønskede søgning.

*hmd*  
*STB*

Dokumentnavn: Målepunkter_KMD_SAG_personoverblik v4 0.doc	Dato: 24-10-2008 Version: 4.0
--	----------------------------------

### 6.3 S030 - Vis personoverblik

Resultatet viser at der ingen sager var på denne søgte person.

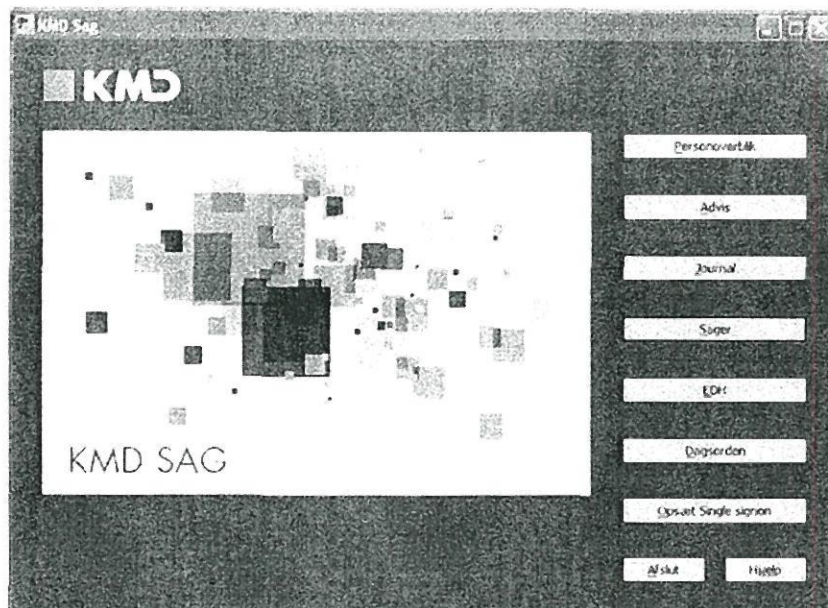
Se i øvrigt beskrivelse af forretningsproces under afsnit 6.2.

Målepunkt	Handling	Infrastruktur	Validering	Beskrivelse
	Klik på <b>X</b> øverst til højre for at lukke applikation			KMD Sags startbillede vises.

*nmh*  
*ST*

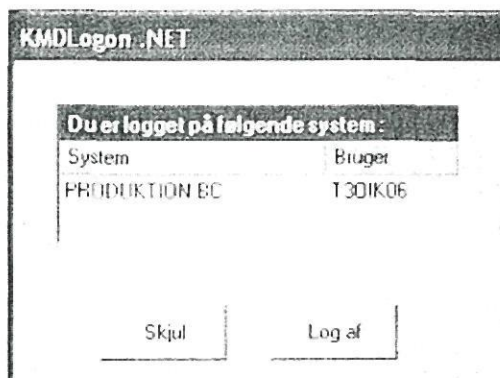
Dokumentnavn: Målepunkter_KMD_SAG_personoverblik v4 0.doc	Dato: 24-10-2008 Version: 4.0
--	----------------------------------

#### 6.4 S040 – Luk personoverblik



Målepunkt	Handling	Infrastruktur	Validering	Beskrivelse
	Tryk på knappen <b>Afslut</b>			KMD Sag-programmet er nu lukket.

#### 6.5 S050 – Log af



Målepunkt	Handling	Infrastruktur	Validering	Beskrivelse
	Tryk på knappen <b>Log af</b>			Adgangen til KMD er nu afbrudt.
<b>Stop:</b> Personoverblik Generel				

*hmk*  
*STP*