



A.6.1  
ID 6726

# Beskrivelse af udvalgte målepunkter i KMD ESR Systemversion 3.0.5.0

hmm  
GA

Dokumentnavn: Målepunkter_KMD_ESR_v 3_0.doc	Dato: 00-00-0000
	Version: 3.0

## Indholdsfortegnelse:

<b>1</b>	<b>Formål .....</b>	<b>3</b>
<b>2</b>	<b>Målepunkter på brugerhandlinger.....</b>	<b>3</b>
<b>3</b>	<b>Udførelse af de udvalgte målepunkter .....</b>	<b>3</b>
	<b>3.1 Forudsætninger for udførelse.....</b>	<b>3</b>
<b>4</b>	<b>Flow over brugerhandlinger med udvalgte målepunkter.....</b>	<b>4</b>
<b>5</b>	<b>Detaljeret beskrivelse af målepunkter .....</b>	<b>4</b>
<b>6</b>	<b>Beskrivelse af målepunkter .....</b>	<b>4</b>
	<b>6.1 S010 – Logon.....</b>	<b>5</b>
	<b>6.2 S020 – ESR opstart.....</b>	<b>6</b>
	<b>6.3 S030 – Søgeresultat .....</b>	<b>7</b>
	<b>6.4 S040 – Slut .....</b>	<b>8</b>

*Uma*  
*SAD*

Dokumentnavn: Målepunkter_KMD_ESR_v 3_0.doc	Dato: 00-00-0000
	Version: 3.0

## 1 Formål

Målingerne fokuserer på en situation i forbindelse med sagsbehandlingen af forskellige typer ydelser indenfor ejendomsområdet, hvor en sagsbehandler i en given kommune ønsker at få vist ejendomsoplysninger for en eller flere ejendomme ved at fremfinde ejendommen ud fra en række udsøgningskriterier.

## 2 Målepunkter på brugerhandlinger

brugerhandlingerne er følgende:

- Åbning af applikationen
- Søgning på en bestemt ejendom.

Der gemmes ikke data på serveren.

Målepunkterne beskrives i det efterfølgende først overordnet i et flowdiagram, der illustrerer brugerhandlingerne og målepunkterne samt sammenhængen mellem disse. Dernæst beskrives *de enkelte trin i brugerhandlingerne med screendumps samt skemaer med beskrivelse af, hvilke handlinger der skal udføres i det enkelte skærbillede samt angivelse af de udvalgte målepunkter. De nødvendige inddata er tydeligt angivet i skemaerne.*

Der rapporteres på de målepunkter, der er markeret med grønne bokse i flowdiagrammet, og som er:

- Søg ejendomsoplysninger generelt.

## 3 Udførelse af de udvalgte målepunkter

Der er etableret et script, som agerer virtuel bruger. Scriptet udføres én gang hvert 15. minut og udfører automatisk de handlinger, der er beskrevet i afsnit 6.

### 3.1 Forudsætninger for udførelse

Målepunkterne udføres på følgende grundlag:

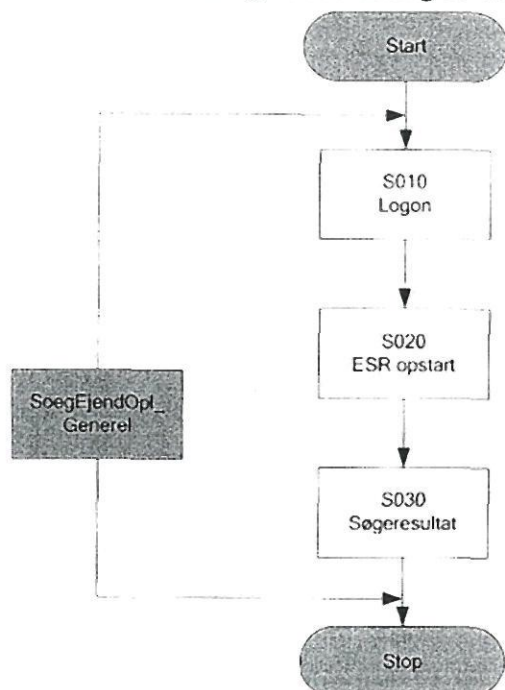
- En klient i OC-produktionsmiljø
- En testbruger på hver klient
- Hver bruger er autoriseret med en repræsentativ profil
- Data på klienten er repræsentativt.

Følgende skal være installeret på scripting arbejdspladsen:

- Structura Version 3.6.0.1
- .NET Framework 2.0 eller højere.

hna  


#### 4 Flow over brugerhandlinger med udvalgte målepunkter



Figur 1: Oversigt over målepunkter for KMD ESR

#### 5 Detaljeret beskrivelse af målepunkter

Målepunkterne er opbygget således, at den bedst muligt afspejler en brugers anvendelse af KMD ESR i produktionsmiljøet.

Målepunkterne beskrives med skærbilleder som følgende:

1. Skærbillederne vises. Over hvert skærbillede er angivet en id på dette.
2. Under hvert enkelt skærbillede angives målepunkter og de brugerhandlinger, der skal udføres i skærbilledet. Det defineres, hvad der skal måles og valideres på, og de enkelte målinger og valideringer navngives.

#### 6 Beskrivelse af målepunkter

Målepunkt	Handling	Infrastruktur	Validering	Beskrivelse
<b>Start:</b> SoegEjendOpl_Generel				
	Start applikationen på klienten.			

Dokumentnavn: Målepunkter_KMD_ESR_v 3_0.doc	Dato: 00-00-0000
	Version: 3.0

## 6.1 S010 – Logon

Målepunkt	Handling	Infrastruktur	Validering	Beskrivelse
			Tjekker at "Produktion OC" findes i listen over "System".	
	Logon på .NET logon med <b>Brugernavn</b> og <b>Adgangskode</b> <b>System</b> sættes til "Produktion OC". Klik <b>OK</b>			

hma  
2007

Dokumentnavn: <b>Målepunkter_KMD_ESR_v 3_0.doc</b>	Dato: 00-00-0000
	Version: 3.0

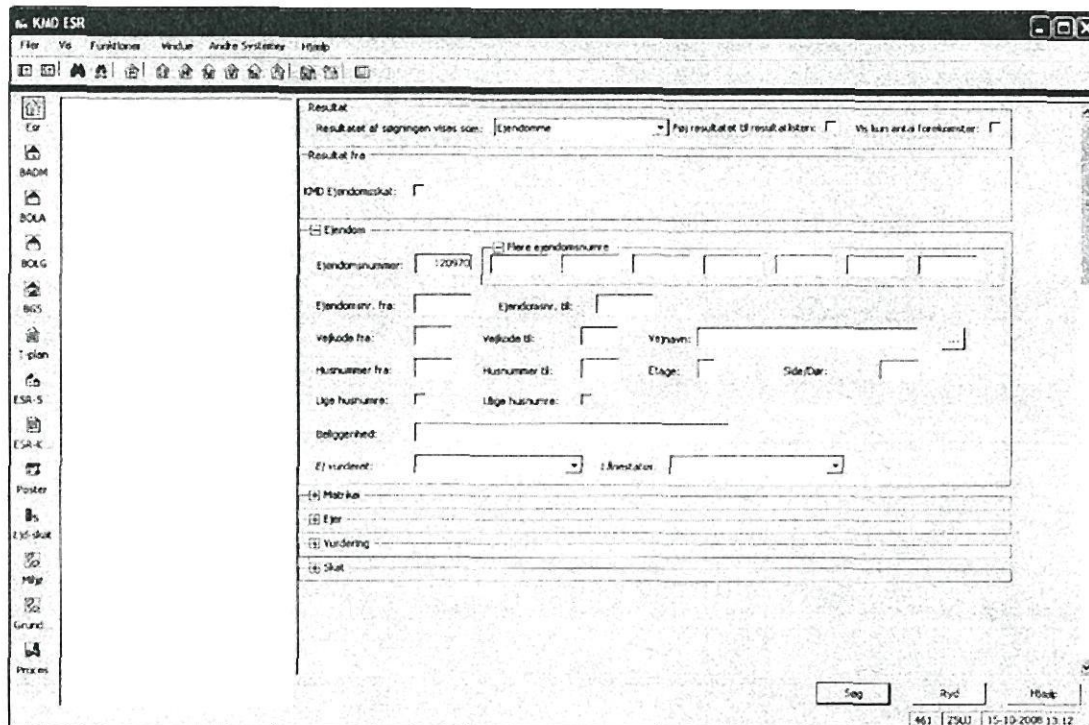
## 6.2 S020 – ESR opstart

Her ønsker vi at fremsøge oplysninger på en ejendom i en given kommune.

Dette sker her ved at søge på ejendomsnummeret.

Resultatet er en oversigt over ejendommens oplysninger i ESR.

Der er mulighed for at foretage andre udsøgninger/afgrænsninger, men disse er ikke en del af målepunktsbeskrivelsen.



Målepunkt	Handling	Infrastruktur	Validering	Beskrivelse
			Tjekker at forventet bruger er logget på forventet kommune. Tjekker at fejlkode og systemkode er 0.	
	Indtast "120970" i feltet <b>Ejendomsnummer</b>			
	Klik på <b>Søg</b> nederst i højre hjørne.			

### 6.3 S030 – Søgeresultat

Se beskrivelse under 6.2

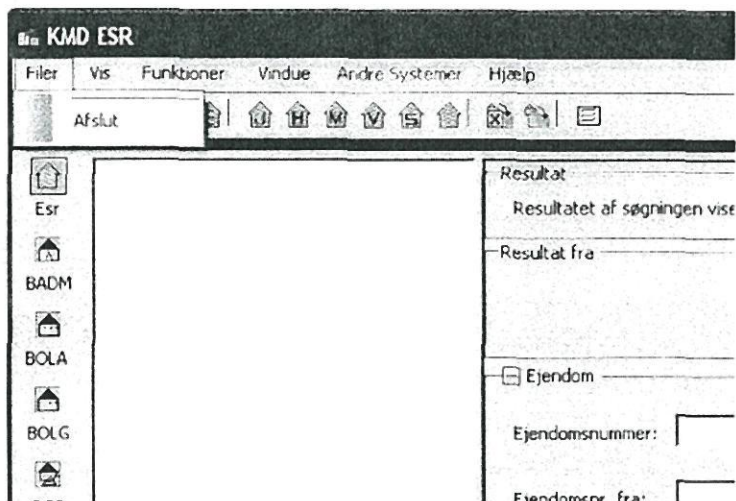
The screenshot shows the KMD ESR application window. The title bar reads 'KMD ESR'. The menu bar includes 'Filer', 'Vis', 'Funktioner', 'Vindue', 'Andre Systemer', and 'Hjælp'. The main window displays search results for 'Ejendomme 1' with the following data:

- Generelle oplysninger:** Ejendomsnummer: 120970, Beløghed: Lakhaven 2, Udstyket: 0, Adresse: 2295, Postnummer: 5000, Matrikel: 117 397 A, Landsejerdistrikt: ODENSE BYGRUNDE, Ejendomsbetegnelse: 165000, Moderejendomsnummer: Administrationnummer: 1650.
- EAN oplysninger:** Lokationsnummer, Ordrenummer, Personreference, Kontonummer.
- Administrator:** Navn, Co navn, Adresse, Udviklet adresse, Postdistrikt, Alternativ adresse, Administrationsnummer, Adressebeskyttelse, Administratorkode, Administratorkode BS.
- Vurdering:** Ej vurderet, Ejerføjhed, Frigørelsesgift, Fordelingstal - ejerføjhed, Tæller, Nævner.
- Skat:** Lånestatus, Lånestatus, Låne nummer, Prævestat, Pct. blandet ejendom, Fejlkode skat, Kontobank, Debitor, Kontonr, Hovedkontor.

Målepunkt	Handling	Infrastruktur	Validering	Beskrivelse
			Tjekker at forventet ejendomsnummer og antal ejendomme returneres. Tjekker at fejlkode og systemkode er 0.	
	Klik på menuen <b>Filer</b>			

*hma*  
*STP*

#### 6.4 S040 - Slut



Målepunkt	Handling	Infrastruktur	Validering	Beskrivelse
	Vælg <b>Afslut</b>		Tjekker at reason-code og return-code er 1.	Applikationen lukkes.
<b>Stop:</b> SoegEjendOpl_Generel				

*hml*  
*[Signature]*